

TDU News Letter

In the Technology Breathes its Creator ~技術は人なり~

Vol.82

2022年6月1日

発行:学) 東京電機大学総務部 東京都足立区千住旭町5番 電話 03-5284-5125 URL : <https://www.dendai.ac.jp/>

東京電機大学のトピックスや出来事を、月1回を目途にレポートします。
各ニュースをクリックすると詳細ページにリンクします。毎月発行 学園広報誌 TDU Agora はこちらから。

【オープンキャンパス2022】

東京千住キャンパス

6月19日(日)、
7月30日(土)、7月31日(日)

埼玉鳩山キャンパス

6月11日(土)、6/12(日)、
7月23日(土)、7月24日(日)



2022年度オープンキャンパスは、密を防ぎ、安心してご来場いただくため、定員を設けた事前登録制とします。ただいま、6月期の事前登録を受付中です。ご来場をお待ちしています！

【国際化サイバーセキュリティ学特別コース】

社会人向け
履修証明プログラム
CySec



本プログラムでは、企業の情報セキュリティを統括する最高情報セキュリティ責任者(CISO)や、情報システムの開発で主導的役割を果たす上級セキュリティエンジニアを担う人材を育成します。

6月中旬から2022年度 後期の募集を開始します。

【特任助手へインタビュー】

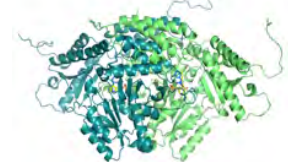
若手研究者育成支援制度 採用者の声



大学院博士課程の学生の身分を有したまま、特任助手として大学に雇用される新制度「若手研究者育成支援制度」。この制度に採用された3人にお話を聞きました。ぜひご覧ください。

【人工知能による酵素の発見】

理工学部 生命科学系
高橋 俊介 助教



高橋助教を含む研究グループの論文が、英国学術誌 Nature Communicationsに掲載されました。この研究では、機械学習予測モデルを開発し、未知酵素を探索することで、代謝経路のミッシングリンクとなる酵素の発見に成功しました。高橋助教を学園広報誌 TDU Agora 5月号「今月の顔」で紹介しています。ぜひご覧ください！

【停留精巣において精子が形成されない原因】

刀祢 重信 特別専任教授
(研究当時、現 本学研究員)



刀祢 特別専任教授の研究グループは、精巣が腹腔内にとどまってしまう「停留精巣」において、精子が形成されない原因が温度のみであることを明らかにしました。この研究成果は「Histochemistry and Cell Biology」に採択されました。

【TDU分析センター(仮称)】

2022年度試行運用スタート



今年度より分析センター(仮称)を試行運用します。様々な分析・計測用の共用機器を一元管理し、本学の教育研究活動に寄与することを目的としています。将来的には、地域社会への貢献と連携にも資することを目指します。

【東京電機大学で学ぶ】

1年次共通教育科目



新学期を迎え、全新入生を対象とする「東京電機大学で学ぶ」がスタートしました。この授業では大学の歴史や特徴、卒業生の紹介をはじめ、東京電機大学で学ぶ意義を理解し、入学後のキャンパスライフを有意義に送るための心構えを学びます。

【足立成和信用金庫と共同研究契約締結式を開催】

企業ニーズ向け
研究費支援事業



4月13日に、共同研究契約締結式を行いました。地域産業活性化を目的とする本事業では、足立成和信用金庫様からの寄付金を基に、地域企業との共同研究において、本学が必要とする研究費の一部を支援します。