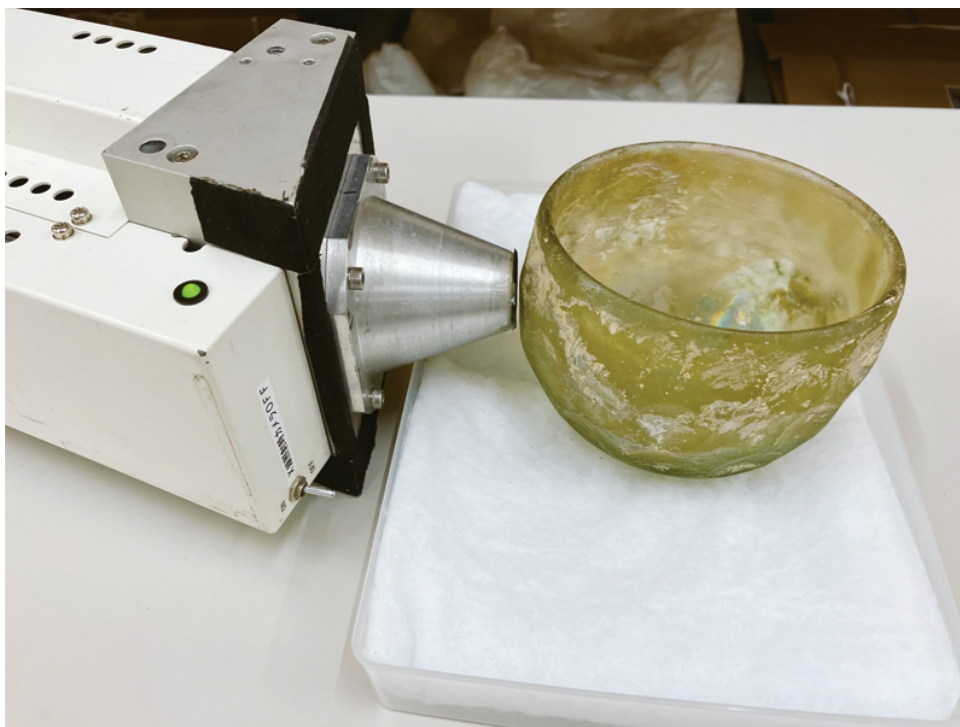


# 考古学と科学で読み解く文化財

## — 古代ガラスの事例から —



岡山市立オリエント美術館での分析の様子

### 3/28 (土) 14:00 ~ 15:30

考古遺物などの文化財は、「見る」だけでなく「調べる」ことで多くのことがわかります。本講座では古代のガラス製品の事例を中心に、考古学と科学が協力して進める最新の研究をお話します。実際の装置による実演も行いますので、材質が気になるものがあればご持参ください。

受付開始  
1月26日

- 講 師 ■ 阿部 善也 氏 (東京電機大学 工学部 応用化学科 助教)  
会 場 ■ 生涯学習センター5階・研修室1  
対 象 ■ 16歳以上の方  
定 員 ■ 対面40名・オンライン10名 (申込先着順)  
受講料 ■ 800円 (事前支払い)  
申 込 ■ 足立区生涯学習センターに直接窓口、電話、インターネット  
〒120-0034 足立区千住五丁目13-5 学びピア21 4階

**電話 03(5813)3730**

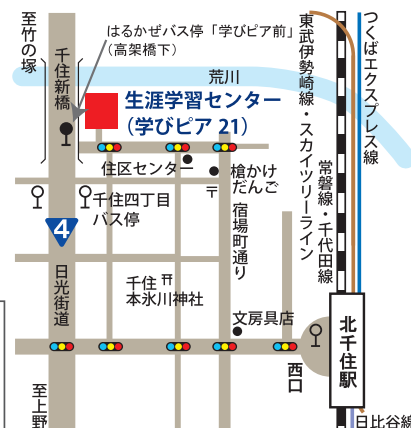
インターネット申込

講座予約システム(足立区) ※申込初日のみ午後1時～  
お申込みに利用者登録が必要となりました。

- ・新システムでの利用者登録がまだの方  
QRのシステム内「利用者登録」より、お進みください。



講座予約  
システム



# オンライン講座受講について

## 「考古学と科学で読み解く文化財 ― 古代ガラスの事例から―」



**電話：03-5813-3730**

名前(フリガナ)、電話番号、Zoom経験の有無、使用機器、メールアドレスを教えてください。



**直接窓口：生涯学習センター**

名前(フリガナ)、電話番号、Zoom経験の有無、使用機器、メールアドレスを申し込み票にご記入ください。



**講座予約システム(足立区)**

「近所deまなびナビ」で検索→イベント・講座情報→新講座予約システム→ログイン画面。

フォームにそって必要事項を入力、備考欄にZoom 経験の有無、使用機器をご記入ください。

### 【その他注意事項】

- ・本講座は「Zoom ウェビナー」を使います。お客様の映像は配信されません。  
また、お名前については、「チャット」機能を使用したときのみ配信されます。
- ・質問は、「チャット」または「Q&A」をお使いください。  
※時間によりすべてのご質問に対応できない場合があります。予めご了承ください。
- ・資料がある場合は、事前に PDF ファイルをメールにて送付いたします。印刷してお使いください。
- ・講座の録音、写真撮影、動画撮影、画面のスクリーンショットは固くお断りいたします。  
※スクリーンショット：コンピューターの画面に映っている内容を画像化すること。
- ・第三者との「招待メール」の URL の共有や貸与、SNS を含む他の媒体への転載、また講座で配布した資料を受講目的以外で使用することは、不法行為や著作権の侵害になりますので固くお断りいたします。
- ・通信料は受講される方のご負担となります。
- ・「Zoom」は、最新版をお使いください。
- ・電波状態が良好な環境でご参加ください。  
※お客様のネット環境による通信不良や通信切断、Zoom の障害により視聴できない場合は、当センターは責任を負いません。あらかじめご了承ください。

オンライン講座

操作サポート  
実施中



お気軽にご相談ください

オンライン講座受講に不慣れな方や初めての方のために、生涯学習センターで操作のサポートをします。事前の操作練習や、当日のオンライン受講の困りごとなど、何かありましたらお気軽にお電話ください。



生涯学習センター  
ホームページ



オンライン講座  
専用メールアドレス